

fiche technique

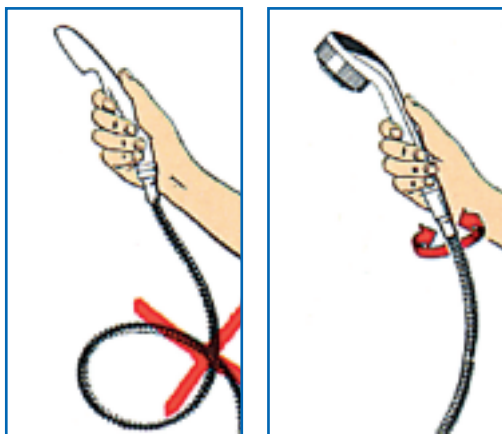
les critères de choix d'un système d'hydrothérapie

Votre installateur va évaluer, en amont, la conformité de l'installation hydraulique. Cela concerne le diamètre des canalisations, la pression aux arrivées d'eau, l'évacuation mais aussi la production d'eau chaude sanitaire.

• Les combinés hydro

La douchette se décline en 4 fonctions (de 1 à 4 jets) et permet un effet de massage localisé sur l'ensemble de votre corps.

Il existe différents types de flexibles : métallique simple agrafage, double agrafage et principe antitorsion, ou gainé PVC avec aspect chromé.



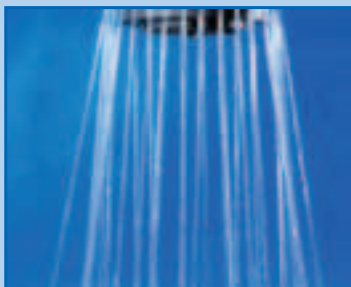
Principe antitorsion

• Les colonnes de douche

La colonne concentre tout l'équipement de la douche traditionnelle (robinetterie, pomme de douche, douchette à main) et offre en plus les bienfaits de l'hydromassage avec ses douchettes latérales. Fonctionne sur une alimentation classique ne nécessitant aucune modification de la plomberie en rénovation.

La colonne de douche est un panneau compact comportant 2 à 8 buses latérales.

• La nature des jets



Le jet pluie : c'est ainsi qu'on appelle le jet normal.



Le jet moussant : aéré car l'eau est enrichie en air.



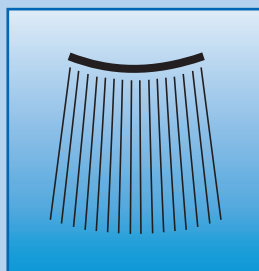
Le jet massant : pulsant, tonique.

• Les systèmes anticalcaires

Les douchettes sont de plus en plus souvent anticalcaires, c'est-à-dire autonettoyantes.

En effet, l'eau calcaire provoque des dépôts qui peuvent entraver le bon fonctionnement de la douchette.

Ce système anticalcaire augmente considérablement sa longévité.



Avec système anticalcaire



Avec douchette traditionnelle

fiche technique

les critères de choix d'une cabine de douche

• Les cabines monoblocs

Facilité de pose en plusieurs dimensions à moindre coût et faciles à intégrer.

Ensemble comportant : receveur, panneaux, robinetterie et hydrothérapie.

Accès d'angle ou de face.

Existe en acryl ou en verre.

• Les cabines d'hydromassage

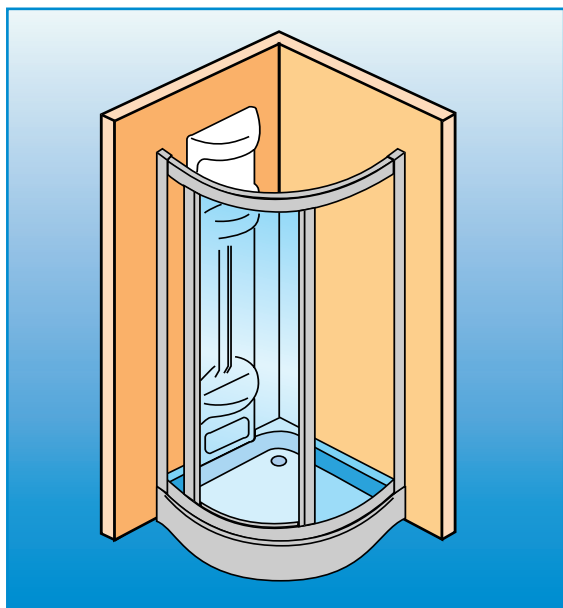
L'hydromassage a pour effet de découpler les actions d'une douche ordinaire qui stimule les muscles et la circulation sanguine.

Les jets multiples de l'hydromassage procurent des sensations de détente et de tonicité.

En plus des jets latéraux, certains modèles sont équipés de jets supplémentaires pour des actions de massage localisé (plantaire, cervical...), de douche cascade ou même d'une fonction hammam (bain de vapeur très humide qui tonifie la peau et accélère la circulation du sang).

L'hydrothérapie implique l'installation d'une pomme de tête (monojet ou multijets) et de 4 à 8 douchettes latérales orientables.

Il est également possible de composer sa cabine d'hydromassage encastrée.



Modèle avec porte à gauche et colonne latérale à gauche

• La douche encastrée

L'ensemble d'hydromassage s'encastre dans la maçonnerie d'une douche sur mesure.

Le volume de la cabine doit permettre une aisance suffisante (largeur minimum de 80 x 80 cm).

Sa robinetterie doit être thermostatique et complétée par un inverseur permettant plusieurs fonctions (douchettes latérales, pomme de tête, barre de douche).



• Le hammam

Bain de vapeur chaud et humide (45/55°) qui possède d'excellentes vertus : il stimule la circulation, décongestionne les différents organes, décontracte les muscles, atténue le stress et la fatigue, nettoie la peau, élimine les toxines...

Dans les cabines intégrales multifonctions, le générateur de vapeur est intégré. Pour la réalisation d'un hammam personnalisé, il faut prévoir d'installer le générateur de vapeur dans un petit local attenant.



• Conseil des professionnels

N'hésitez pas à consulter votre spécialiste pour un devis personnalisé.